

# ハートフルビレッジ木津プレミアム

山田川駅徒歩7分、35区画の大規模分譲地。

## 角地モデルハウス 3棟同時披露!!

### 3,300万円~



オール電化住宅

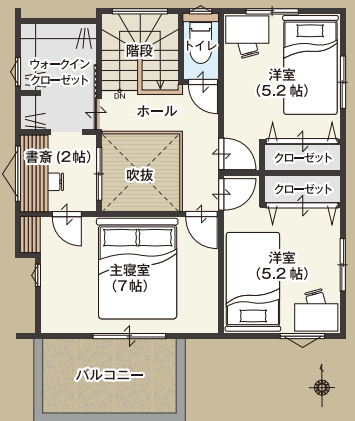
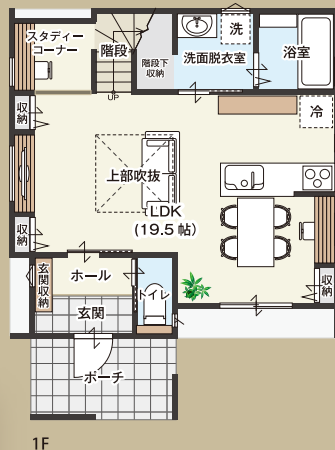
アイアン手摺の吹き抜け  
テレワークスペース 3ヶ所  
セパレート型のLDK



無人モデルハウスとしても公開中



[NO.14]



心豊社 日本中央住販

お問い合わせは



# 0120-777-130

【学園前本店】〒631-0044 奈良県奈良市藤ノ木4-6-20

■宅建業免許(国土交通大臣(6)第5638号) ■建築業免許(国土交通大臣許可(般-4)第24519号)  
■環境衛生学級附 大規模商業登記(第25894号) ■国土交通大臣(6)第5638号

■公社(全国宅地建物取引業保証協会 大阪本部) ■公社(近畿地区不動産公正取引協議会加盟)  
■公社(奈良県宅地建物取引業協会) ■(一社)大阪府宅地建物取引業協会

◎営業時間/9:30~18:00 ◎定休日/火曜 水曜(祝日は営業) お問い合わせの際は必ず「チラシを見て」とお伝えください。

地図など  
分譲地の詳細や  
ご見学予約は  
こちらから→







アクセントクロスが特徴のリビング



明るい吹き抜けのLDK



ダイニングスペース



勝手口 / カップボード付キッチン



対面キッチン+カップボード



インナーバルコニー



大容量のWICがある主寝室



リビングに隣接した洋室



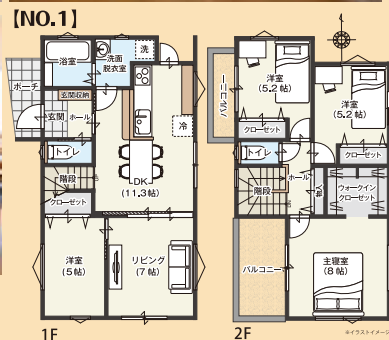
EVコンセント付きガレージ



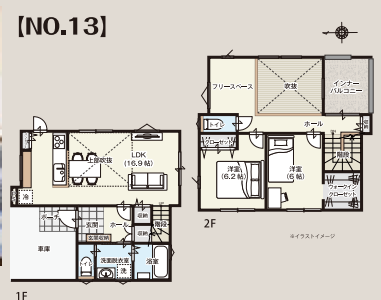
使い方自由  
吹き抜けに面したフリースペース



洗面につながるキッチン前収納



カップボード&パントリー  
勝手口付きキッチン



オール電化住宅

セパレート型LDK

リビングに隣接した洋室

車庫につながるキッチン



オール電化住宅

陽光降り注ぐ吹き抜けLDK

インナーバルコニー 屋根付きで安心

インナーガレージ (EVコンセント付き)

新築一戸建て  
モデルハウス  
特別分譲!  
ご成約  
キャンペーン!!  
開催

日本中央住販の  
モデルハウスは  
お得がいっぱい♪

キャンペーン期間  
2024年2月20日(火)のご成約まで

- POINT.1** 今なら、年度内入居が可能!!  
※就学・就職のタイミング3月中にも引越しが可能!!
- POINT.2** 展示家具・照明・エアコンそのままプレゼント!  
※物件により異なります。現地にてご確認ください。
- POINT.3** モデルハウスならではの、オプション仕様もそのまま!  
【ご成約キャンペーン】
- POINT.4** 30万円相当のオプションサービス  
※キャンペーンの詳細につきましては担当者にお尋ねください。

■分譲地名/ハートフルビレッジ木津プレミアム ●所在地/京都府木津川市吐師松葉 19番 28 他 ●交通/近鉄京都線「山田川」駅 徒歩7分(最短) ●総区画数/35区画 ●開発総面積/5883.32㎡ ●開発許可番号/京都府山城南土木事務所指令 4山南土 建第 35 号の 3 ●都市計画/市街化区域 ●用途地域/第一種住居地域 ●建ぺい率/60% ●容積率/200% ●その他法令上の制限/第3種高度地区、法22条区域 ●地目/宅地 ●設備/関西電力(オール電化)、公営水道、公共下水 ●道路/幅員/6m ●土地の権利 携帯/所有権 ●販売スケジュール/先着順 ●取引形態/売主(株式会社日本中央住販) 【条件付き土地分譲概要】 ●販売区画数/5区画 ●敷地面積/103.69㎡(31.37坪) ~ 143.07㎡(43.28坪) ●土地価格/1,080万円 ~ 1,450万円 ●建築条件/付き ●販売スケ ジュール/先着順 ●引渡時期/応相談 【販売分譲概要】 ●販売戸数/3戸 ●敷地面積/101.77㎡(30.79坪) ~ 112.35㎡(33.99坪) ●延床面積/93.15㎡(28.18坪) ~ 101.10㎡(30.58坪) ●※バルコニー含む物件あり ●販売価格/3,300万円 ~ 3,980万円(消費税 外構費込) ●構造/木造2階建て ●建築確認番号/第23確認建築財なら0240号他 ●建築年月/2023年12月他 ●引渡時期/応相談 ■本広告に掲載の内容は、2024年1月15日時点の情報です。※広告有効期限/2024年2月29日 ※モデルハウスは、ご 成約済となっている場合がございます。その際はご容赦ください。【ご成約キャンペーン】詳細につきましては担当者にお尋ねください。キャンペーン期間: 2024年2月20日のご成約までとさせていただきます。※家具・照明付につきましては、展示さ れているものになります。全てのモデルハウスに家具は入っていません。現地にてご確認ください。